

RADZYMIN, UL. MIESZKA I

BUDYNEK 32

LOK.1

POWIERZCHNIA UŻYTKOWA 54,56m²

POWIERZCHNIA OGRÓDKA ~26,00m²

PARTER54,56

1. PRZEDSIONEK3,04

2. HOL2,77

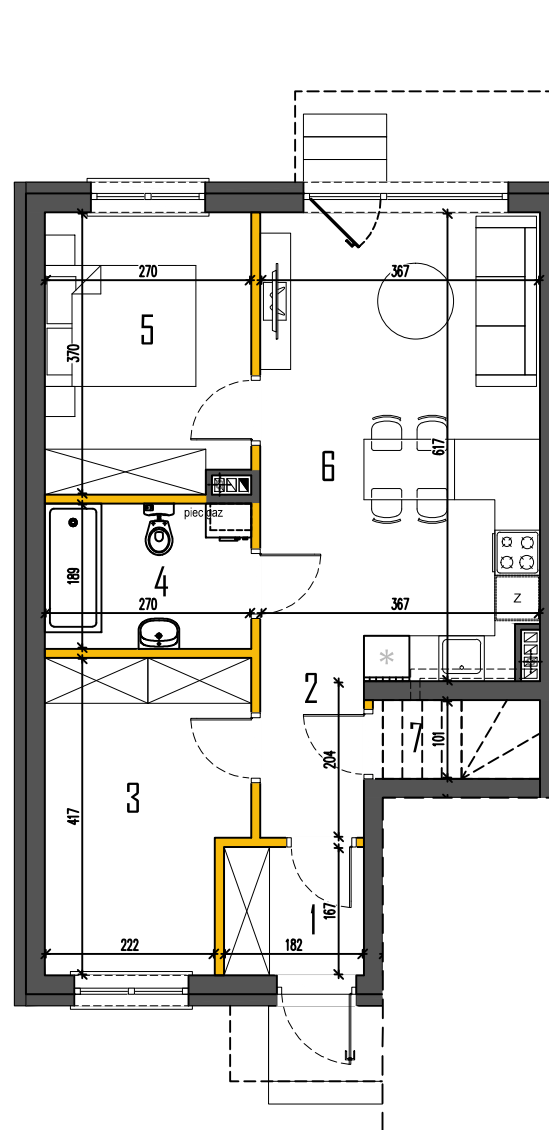
3. GARDEROBA10,38

4. ŁAZIENKA5,10

5. POKÓJ9,79

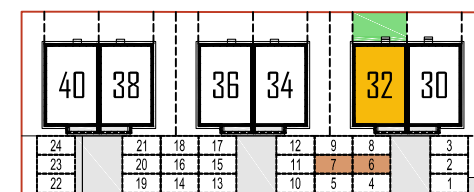
6. SALON + ANEKS K.22,40

7. SCHOWEK1,08



RZUT PARTERU

LOKALIZACJA



UL. MIESZKA I

Powierzchnie podano z uwzględnieniem tynków wg normy PN-ISO 9836:2022. Niniejsza karta katalogowa powstała na podstawie projektu budowlanego. Służy ona wskazaniu lokalizacji budynku i pomieszczeń w budynku. Prezentowany budynek nie stanowi wiernego odwzorowania realnego produktu. Wyposażenie budynku nie jest objęte ofertą. Na rysunku przedstawiono przykładowe umeblowanie.

SPSPROJEKT.com